

PAV. TERREO: TABELA DE ESQUADRIAS - MEDIDAS DE VÃOS						
COD.	QTD.	TIPO	AMBIENTE	LARG.	ALTURA	ESPESES.
J 01	01	JANELA MAX AR - ESQUADRIA ALUMINIO C/ VIDRO TRANSPARENTE	COORDENAÇÃO	2,20m	1,30 m	0,20m
P 01	01	PORTA DE CORRER VIDRO 4 FOLHAS ESQ. DE ALUMINIO	RECEPÇÃO	4,00m	2,10 m	0,20m
J 02	01	JANELA MAX AR - ESQUADRIA ALUMINIO C/ VIDRO TRANSPARENTE	DIRETORIA	3,00m	1,30 m	0,20m
P 02	06	PORTA DE MADEIRA	VÁRIOS	1,00 m	2,10 m	0,20
J 03	01	JANELA MAX AR - ESQUADRIA ALUMINIO C/ VIDRO TRANSPARENTE	SECRETARIA	3,00 m	2,00 m	0,20m
J 04	01	JANELA MAX AR - ESQUADRIA ALUMINIO C/ VIDRO TRANSPARENTE	SL PROFESSORES	3,80 m	1,30 m	0,20
P 03	01	PORTA DE CORRER ESQUADRIA ALUMINIO C/ VIDRO - 2 FOLHAS	CORREDOR	2,00 m	2,40 m	0,20
J 05	04	JANELA MAX AR - ESQUADRIA ALUMINIO C/ VIDRO TRANSLUCIDO	BANHEIROS	0,80m	0,80 m	1,60m
J 06	01	JANELA MAX AR - ESQUADRIA ALUMINIO C/ VIDRO TRANSLUCIDO	D.M.L.	1,50 m	1,00 m	0,20m
J 07	01	JANELA MAX AR - ESQUADRIA ALUMINIO C/ VIDRO TRANSPARENTE	CONJ. ESCADAS	3,00 m	0,50 m	0,20m
P 04	01	PORTA DE MADEIRA 2 FOLHAS -	ACESSO P/RE. EXISTENTE	2,20 m	2,10 m	0,15m
P 05	02	PORTA DE MADEIRA	BANHEIROS 1 E 2	0,90 m	2,10 m	0,20m
P 06	02	PORTA DE MADEIRA ABERTURA P/ FORA DO AMBIENTE	W/Os ACESSIVEIS 01 e 02	1,00m	2,10 m	0,15m
P 07	01	PORTA SAÍDA DE EMERGÊNCIA	CORREDOR SAÍDA DE EMER.	2,20m	2,10m	0,20m

PAV. SUPERIOR: TABELA DE ESQUADRIAS - VÃOS						
COD.	QTD.	TIPO	AMBIENTE	LARG.	ALTURA	ESPESES.
J 06	01	JANELA MAX AR - ESQUADRIA ALUMINIO C/ VIDRO TRANSPARENTE	ANFITEATRO	2,80 m	0,50 m	0,20m
J 07	01	JANELA MAX AR - ESQUADRIA ALUMINIO C/ VIDRO TRANSPARENTE	ANFITEATRO	2,80 m	0,50 m	0,20m
J 08	01	JANELA MAX AR - ESQUADRIA ALUMINIO C/ VIDRO TRANSPARENTE	ANFITEATRO	1,35 m	0,50 m	0,20m
J 09	01	JANELA MAX AR - ESQUADRIA ALUMINIO C/ VIDRO TRANSPARENTE	ANFITEATRO	2,00 m	0,50 m	0,20m
P 07	02	PORTA MADEIRA 2 FOLHAS	LABORATÓRIO	1,30 m	2,10 m	0,20m
J 10	01	JANELA MAX AR - ESQUADRIA ALUMINIO C/ VIDRO TRANSPARENTE	LABORATÓRIO	5,40 m	2,00 m	0,35m
J 11	01	JANELA MAX AR - ESQUADRIA ALUMINIO C/ VIDRO TRANSPARENTE	CORREDOR	2,00 m	2,00 m	0,20m
P 08	01	PORTA DE MADEIRA	SALA DE AULA	1,10 m	2,10 m	0,20m
J 12	01	JANELA MAX AR - ESQUADRIA ALUMINIO C/ VIDRO TRANSPARENTE	SALA DE AULA	5,40m	1,30 m	0,20m

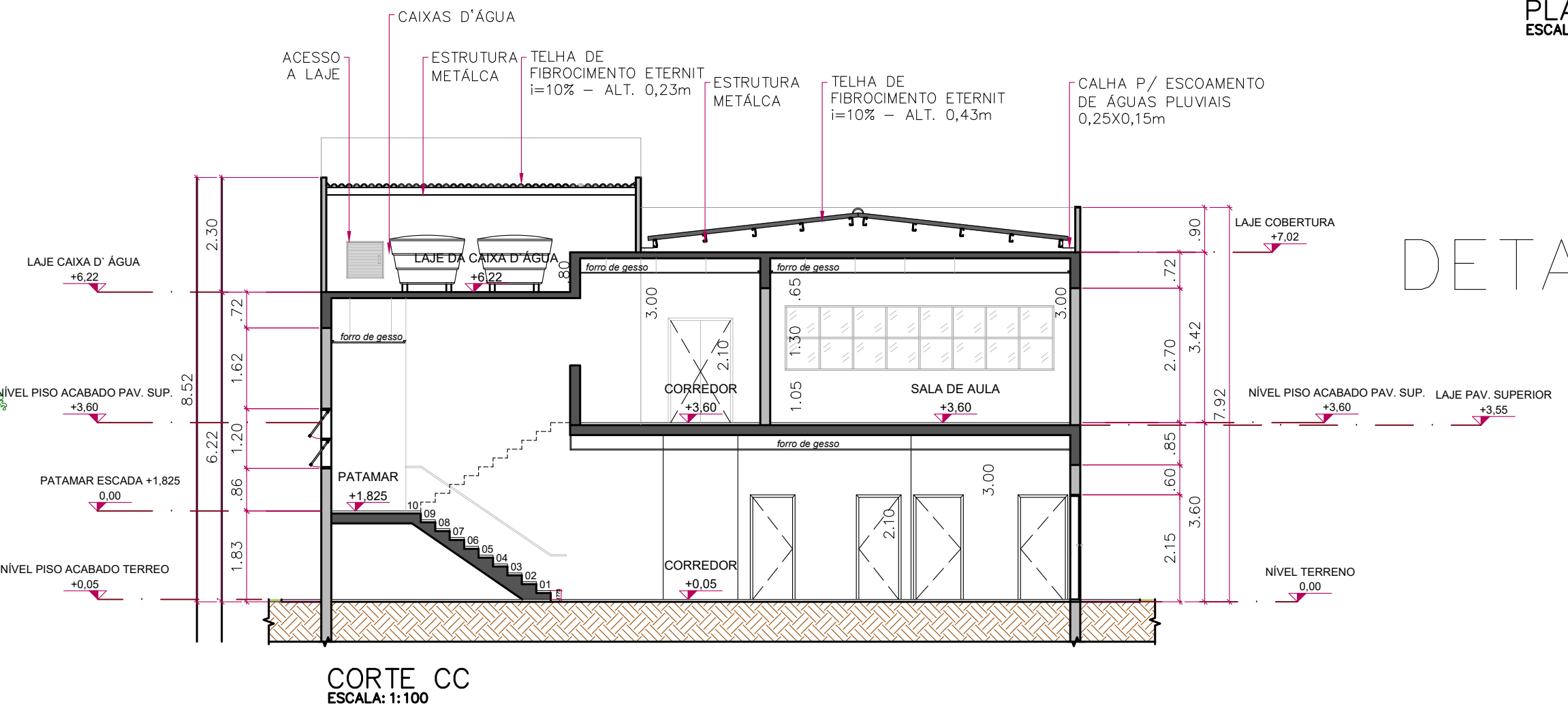
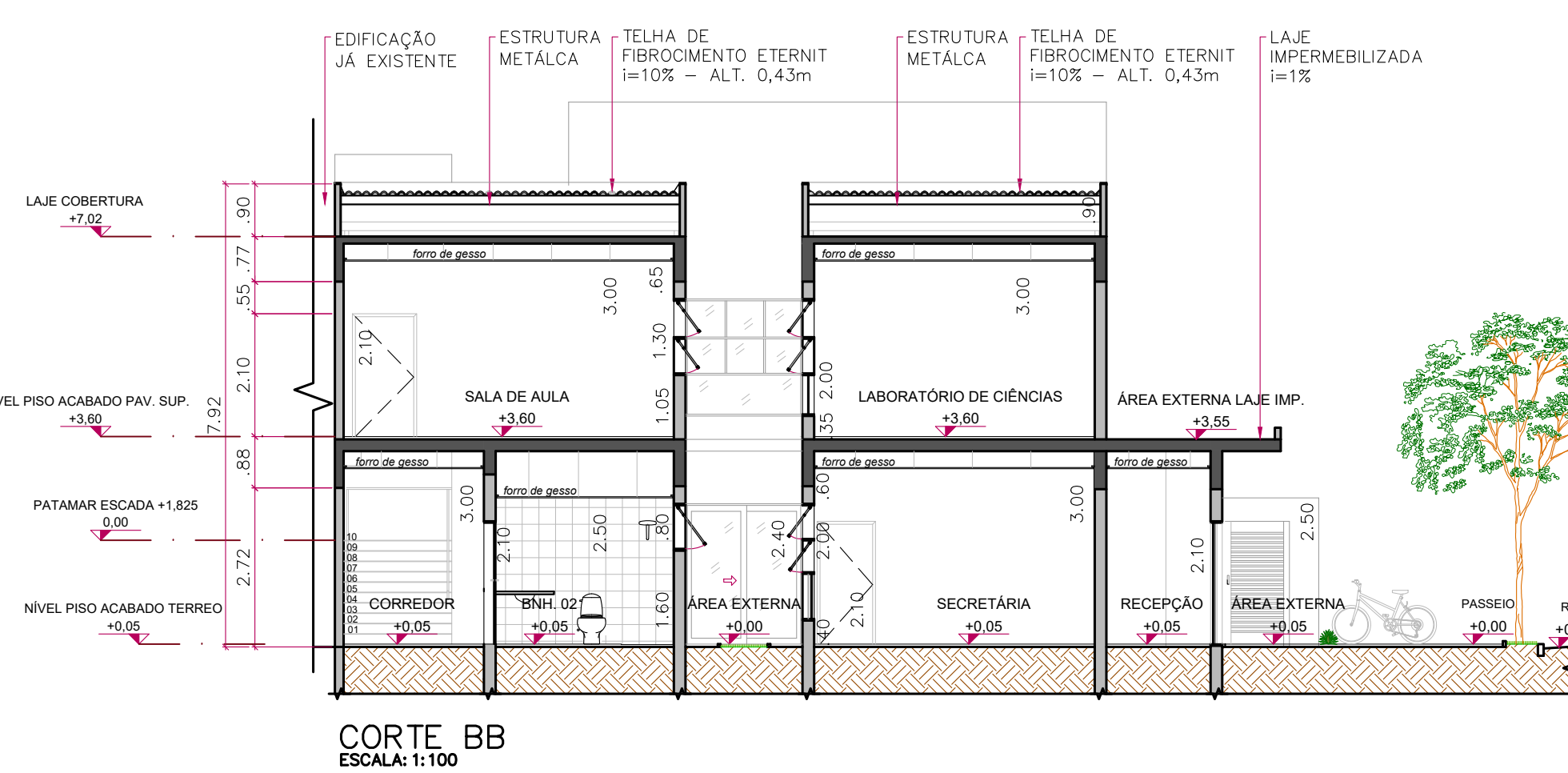
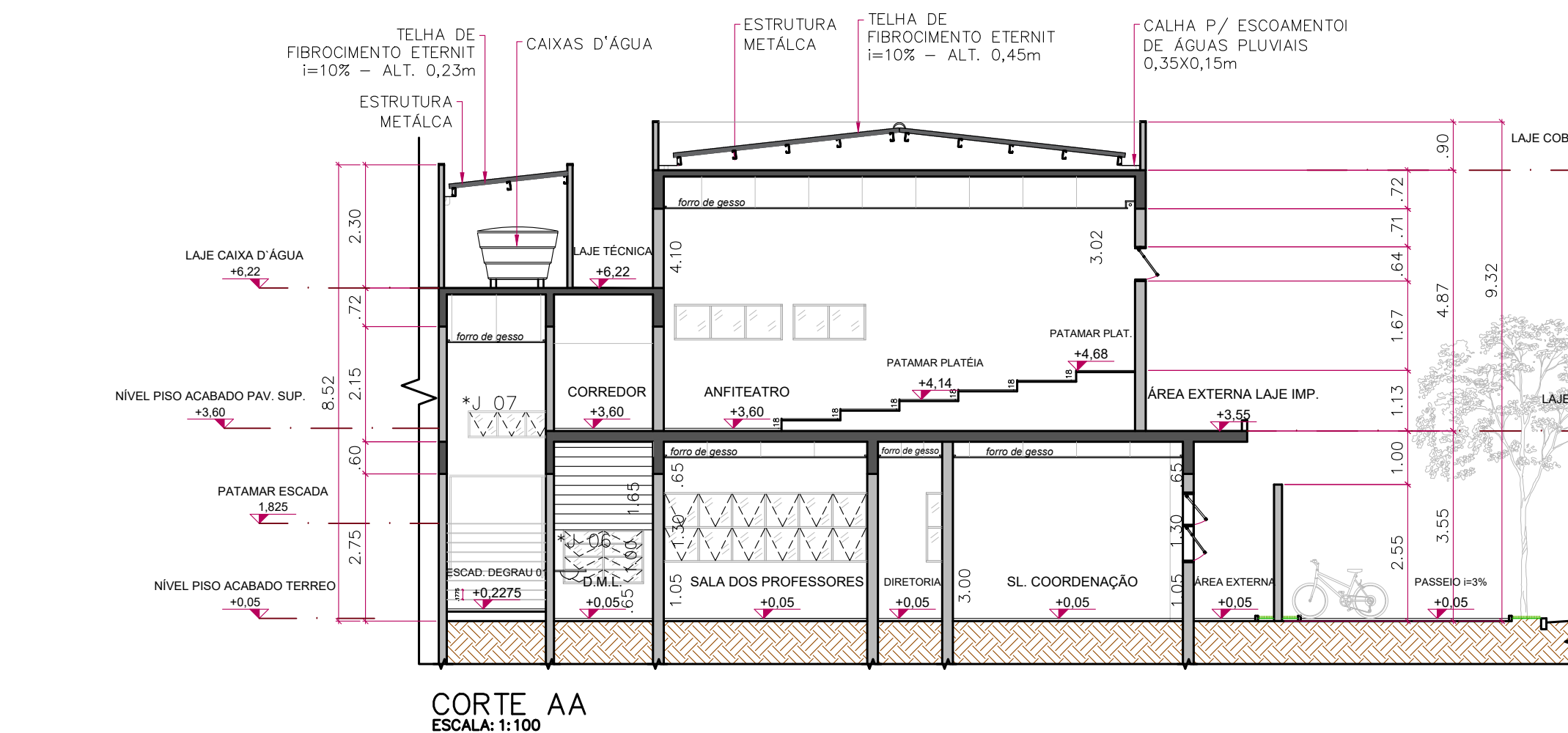
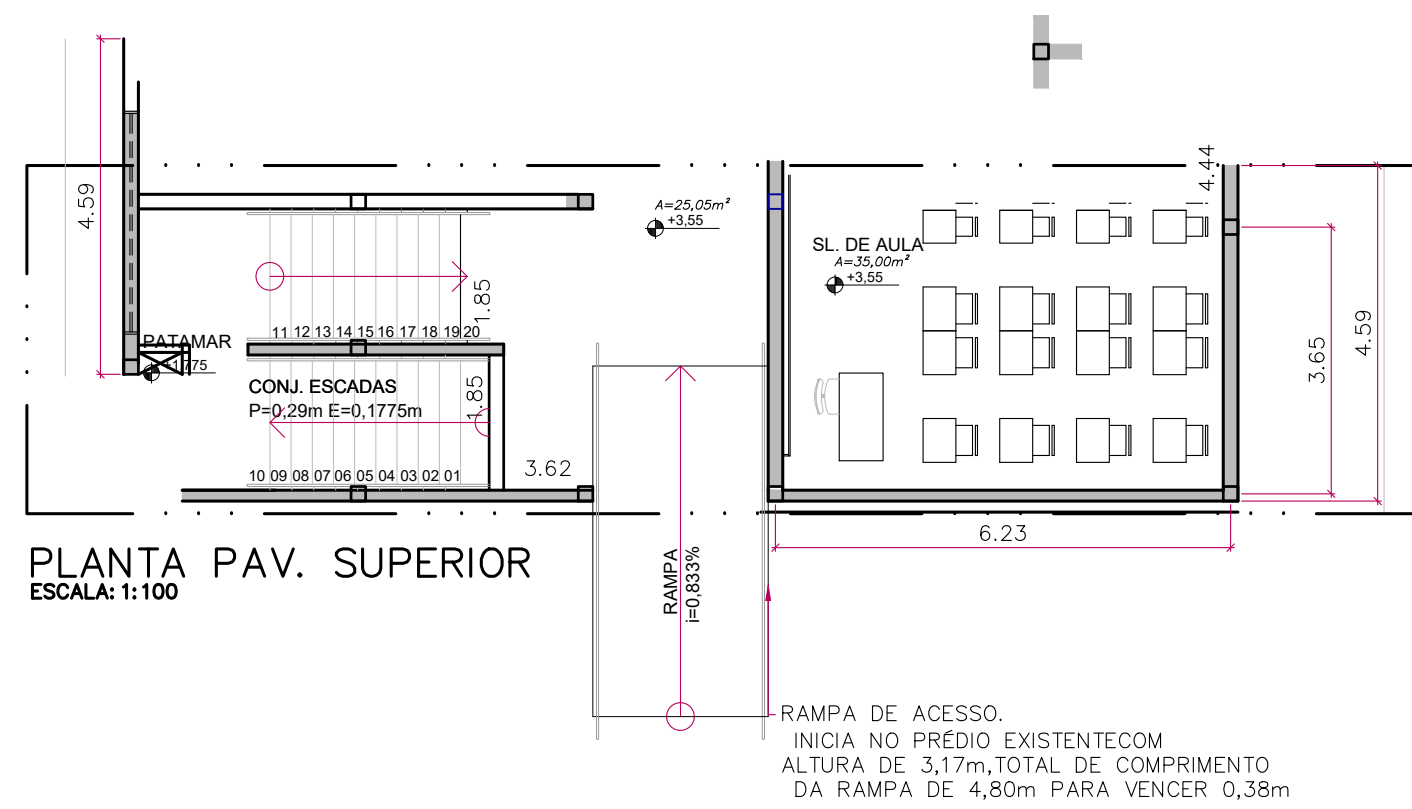
- LEGENDA
- EXTENÇÃO PILARES DESDE A FUNDAÇÃO ATÉ A COBERTURA
  - EXTENÇÃO PILARES DESDE A FUNDAÇÃO ATÉ A LAJE PAVIMENTO SUPERIOR
  - EXTENÇÃO PILARES DESDE A LAJE PAV. SUPERIOR ATÉ A COBERTURA
  - DUTOS VERTICAIS DE ÁGUAS PLUVIAIS
  - CONCRETO ESTRUTURAL (PRÉ DIMENSIONADO)
  - BLOCOS CERÂMICOS DE VEDAÇÃO.

OBS: LOCAÇÃO DE PILARES SOMENTE COM PRÉ DIMENSIONAMENTO.

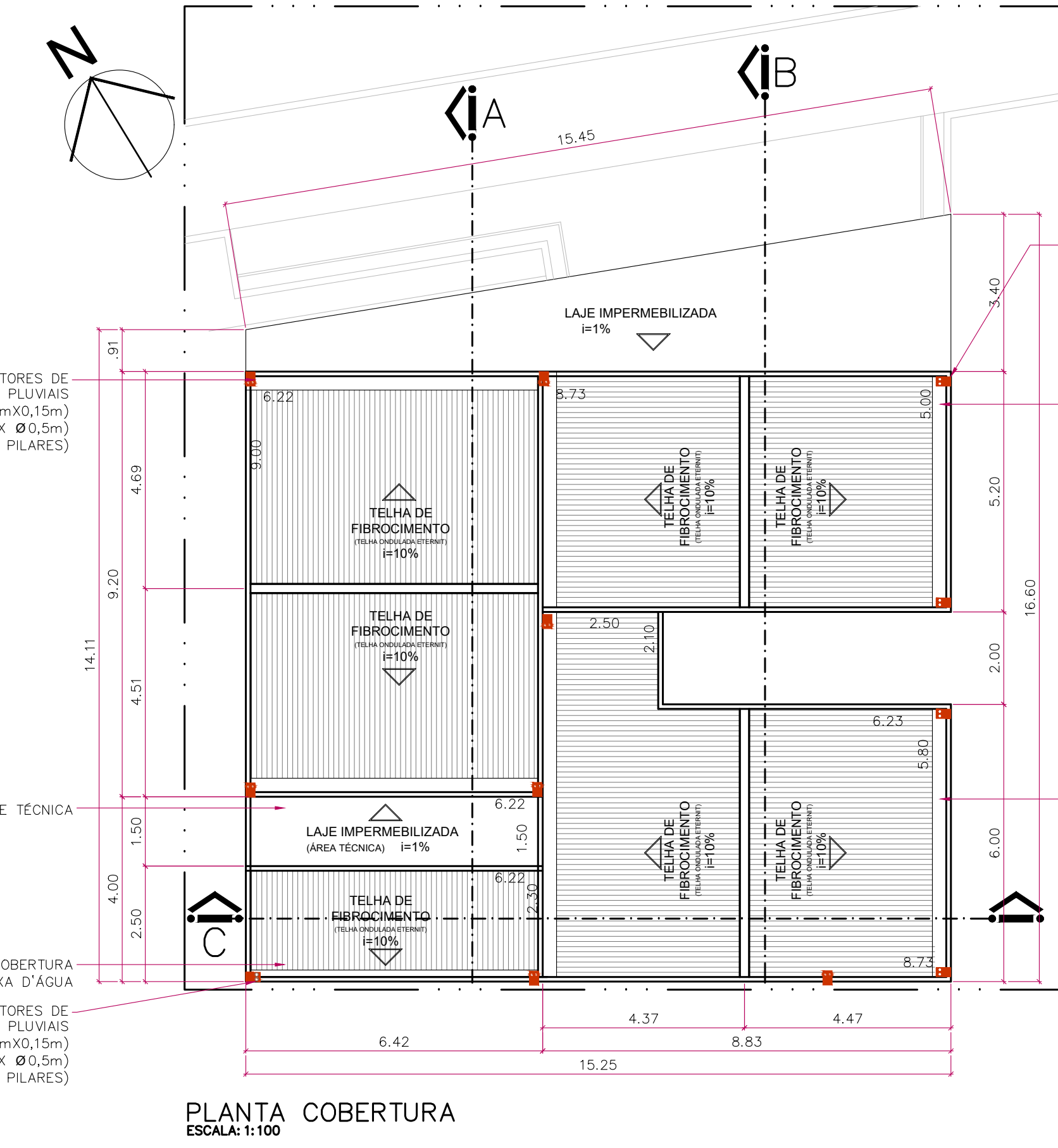
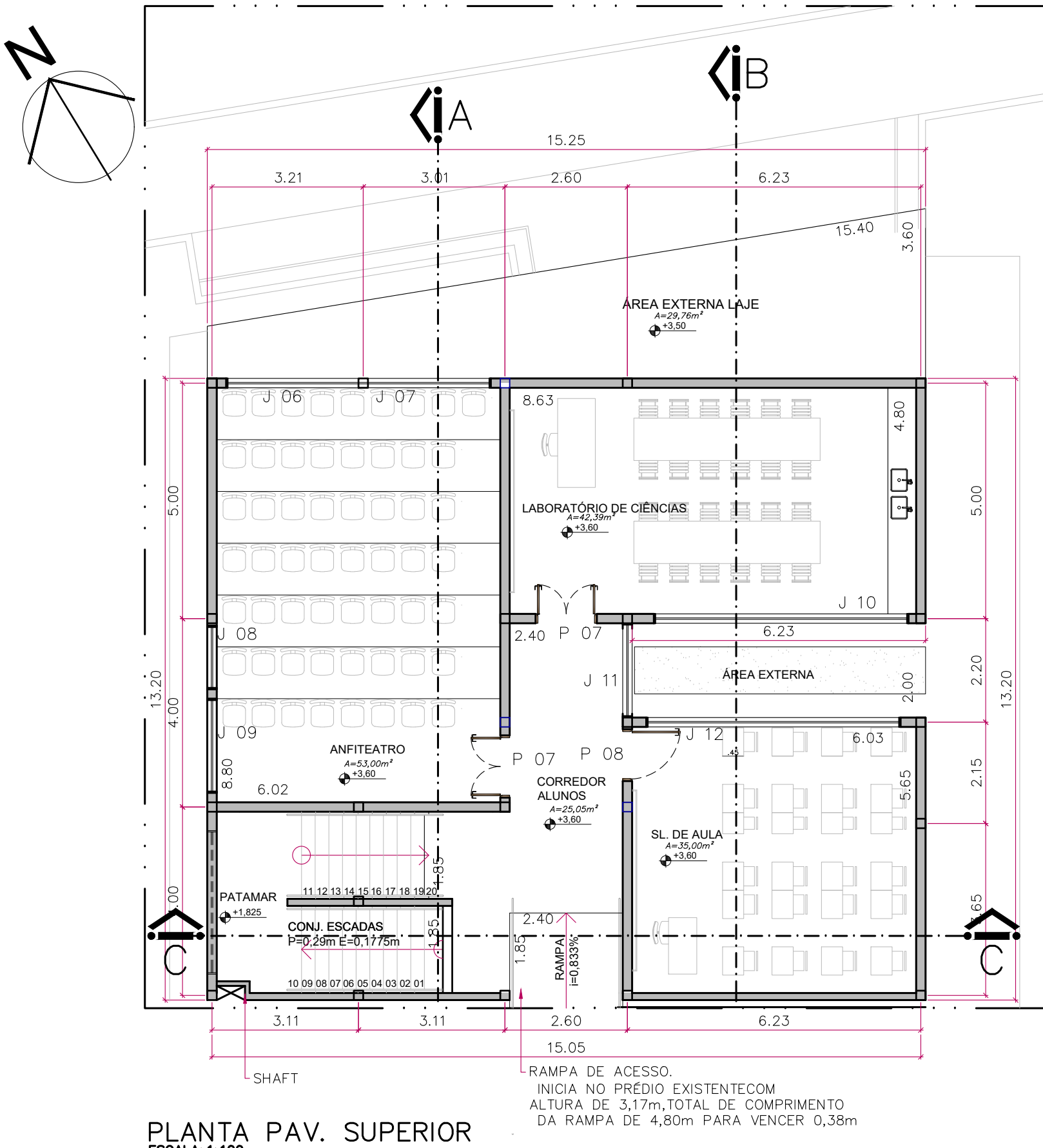
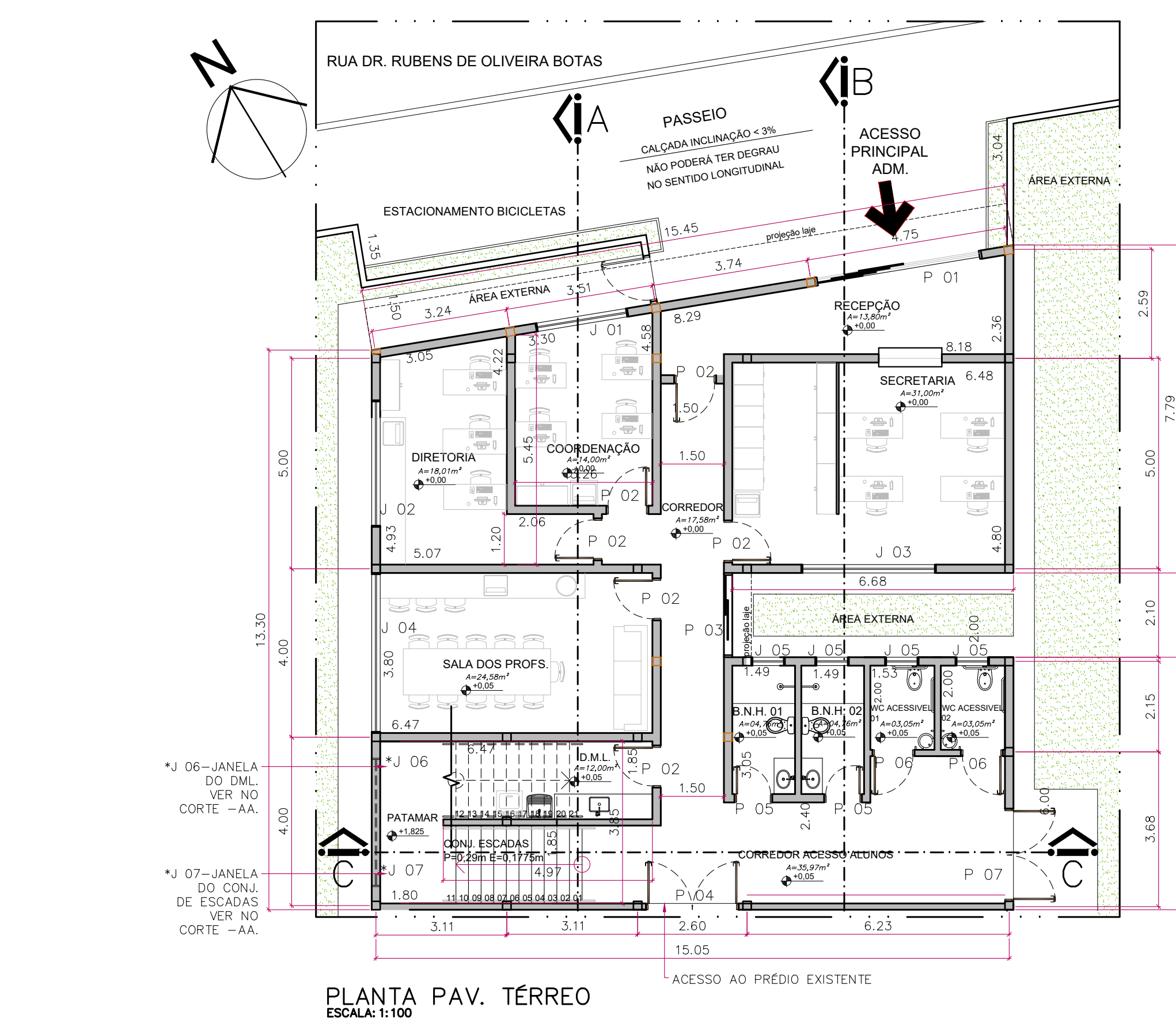


ÁREAS

TÉRREO	m²	SUPERIOR	m²	
EDIFICAÇÃO	210.72	EDIFICAÇÃO	192.83	
RECEPÇÃO	13.80	ANFITEATRO	53.65	
COORDENAÇÃO	14.05	LABORATÓRIO DE CIÊNCIAS	42.39	
DIRETORIA	18.01	SALA DE AULA	35.00	
SECRETÁRIA	31.00	CIRCULAÇÃO	25.05	
SALA DOS PROF.	24.58			
DML	12.00			
CONJ. SANITÁRIOS	15.62			
CIRCULAÇÃO	53.55			
TOTAL ÁREA ÚTIL TERREO		182.61	TOTAL ÁREA ÚTIL PAV. SUPERIOR	156.09
ÁREA TOTAL DA AMPLIAÇÃO				403.55m²



DETALHE RAMPA PAV. SUPERIOR



**Prefeitura Municipal  
Guapiáçu**

**AMPLIAÇÃO DA ESCOLA EMEF DRº WALDOMIRO GALLO**

APROVAÇÃO

RESP. TÉCNICO PROJETO	PROPRIETÁRIO DA OBRA						
ALVARO CESAR MARQUES DA COSTA ENGENHEIRO CIVIL - CREA 006466008 DIRETOR DE OBRAS	LUCIANI CRISTINA MARTINELLI GIMENES PREFEITA MUNICIPAL						
PROPRIETÁRIO	MUNICÍPIO DE GUAPIÁÇU	CADASTRO	45.728.326.0001-78	QUADRA		LOTE	
ENDEREÇO	RUA DRº. RUBENS DE OLIVEIRA BOTAS Nº 323						ACMC
CONTEÚDO	PLANTA BAIXA PAVIMENTO TERREO E PAVIMENTO SUPERIOR PLANTA DA COBERTURA, CORTES AA,BB e CC, DETALHE DA FACHADA DETALHAMENTO DA RAMPA PARA O PAVIMENTO SUPERIOR, PANTA DE IMPLANTAÇÃO						ÁREA A CONSTRUIR 403,55 m²
							DATA Novembro 2021
							INDICADA
							UNICA